

compagnie juscomama

LES GÉOMÉTRIES DU DIALOGUE

Fiche technique

version du 20/12/23

CONTACT :

Préparation technique : Michaël Philis
06 16 68 59 27 - mimiphilis@gmail.com

Régie générale et lumière : Pascal NOUGIER
06 12 95 14 74 - pascal.nougier@wanadoo.fr

Régie son : Antoine AUBRY
06 79 69 99 16 - aubryantoine@free.fr





Généralités

- Durée du spectacle : 55min
- Tout public à partir de 6 ans - représentation scolaire possible, à partir de 8 ans
- Le spectacle se joue uniquement en salle, jauge en accord avec le lieu selon le principe de bonne visibilité de tous les spectateurs (maximum de 200 personnes)
- Loge avec douche à proximité pour deux personnes
- Un point d'eau + évier le plus près du plateau possible
- Une machine à laver et un sèche linge pour les costumes
- Une place de parking pour la voiture amenant le décor jusqu'au rechargement.

Le déchargement du véhicule sera effectué la veille du montage - (un parking sécurisé si la voiture reste la nuit dehors avec le chargement)

Plateau

- Plateau plat (4% de pente maximum), d'un minimum de 9m de largeur, 6m de profondeur et un cadre de scène de 9m
- Pendrillonage à l'italienne
- Gril technique à 3,50m minimum
- Tapis de danse noir sur tout le plateau pour faciliter le nettoyage lors de notre départ
- Fournir une coulisse à cour (paravent ou châssis) + une table de 1,50m x 1,50m environ, nous installerons une bâche polyane M1 par-dessus
- Trois drisses compagnie traversent le plateau et nécessitent 6 points d'accroche à 2,20m et 1,80m du sol, capables de tenir chacun 50kg à l'arrachement (cf plan d'implantation)
- Les interprètes utilisent abondamment de la craie pour les dessins lors du spectacle, prévoir de quoi nettoyer le plateau lors du démontage (une autolaveuse électrique étant le plus efficace)

Son

- Une console 8 pistes analogique ou numérique (type Yamaha 01V96) disposant de 6 entrées LINE + 2 BUS stéréo pour envoi vers les HP en façade et au lointain. (la compagnie utilise un ordinateur pour la conduite son)
- Un système de diffusion stéréo + un HP central en façade accroché au grill + sub adapté à la salle (LAcoustics, Meyersound ou DnB) + 2 HP stéréo lointain équivalent (au sol). La façade doit être décalée sur le plan lointain
- 2 câbles XLR reliant la régie Lumière à l'avant-scène jardin (pour un poste radio et une pédale switch), la compagnie amène les raccords XLR-jack nécessaires
- Une table de régie son en salle de 2m² (la surface de la console n'est pas prise en compte) avec lampe de régie et 6 prises électriques

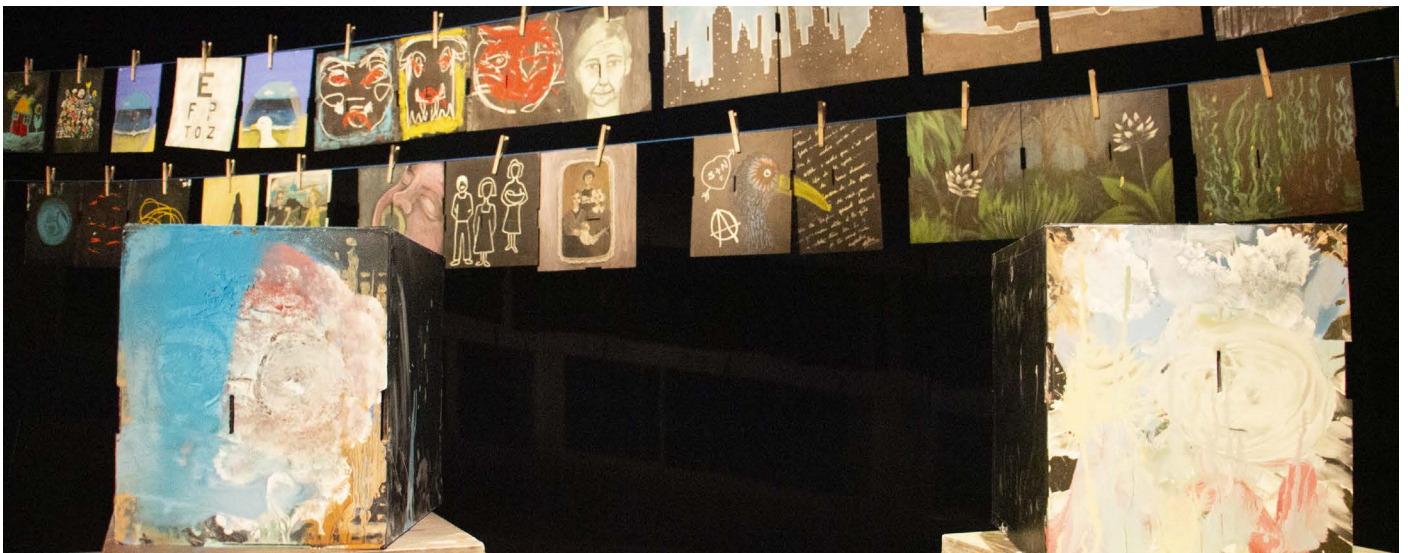
Lumière

- La lumière de salle spécifique au lieu n'est pas comprise
- 24 circuits gradués de 2kw (avec courbes de graduations équivalentes sur tous)
- 15 PC 1kW avec PF dont 6 avec volets. (ou PC 650W si gril technique à moins de 4m)
- 3 PAR64 CP62 avec PF
- 3 découpes 614sx avec PF (1kw. 16°-35°)
- 4 découpes 613sx avec PF (1kw 28°-54°)
- 5 cycliodes 1kw, 2 autres cycliodes peuvent être rajoutées selon la taille du plateau
- 2 circuits directs au plateau (l'un à cour et l'autre à jardin en direct son)
- 1 direct + 1 arrivée DMX 3 points au gril pour un projecteur à effet amené par la compagnie
- Gélamines ROSCO 119 / 132 + LEE 143 / 161 / 145 / 201 / 202 / 203 / 501
- La compagnie utilise un ordinateur et un boîtier DMX pour la conduite lumière
- Une table de régie lumière en salle d'1m² avec lampe de régie et 5 prises électriques

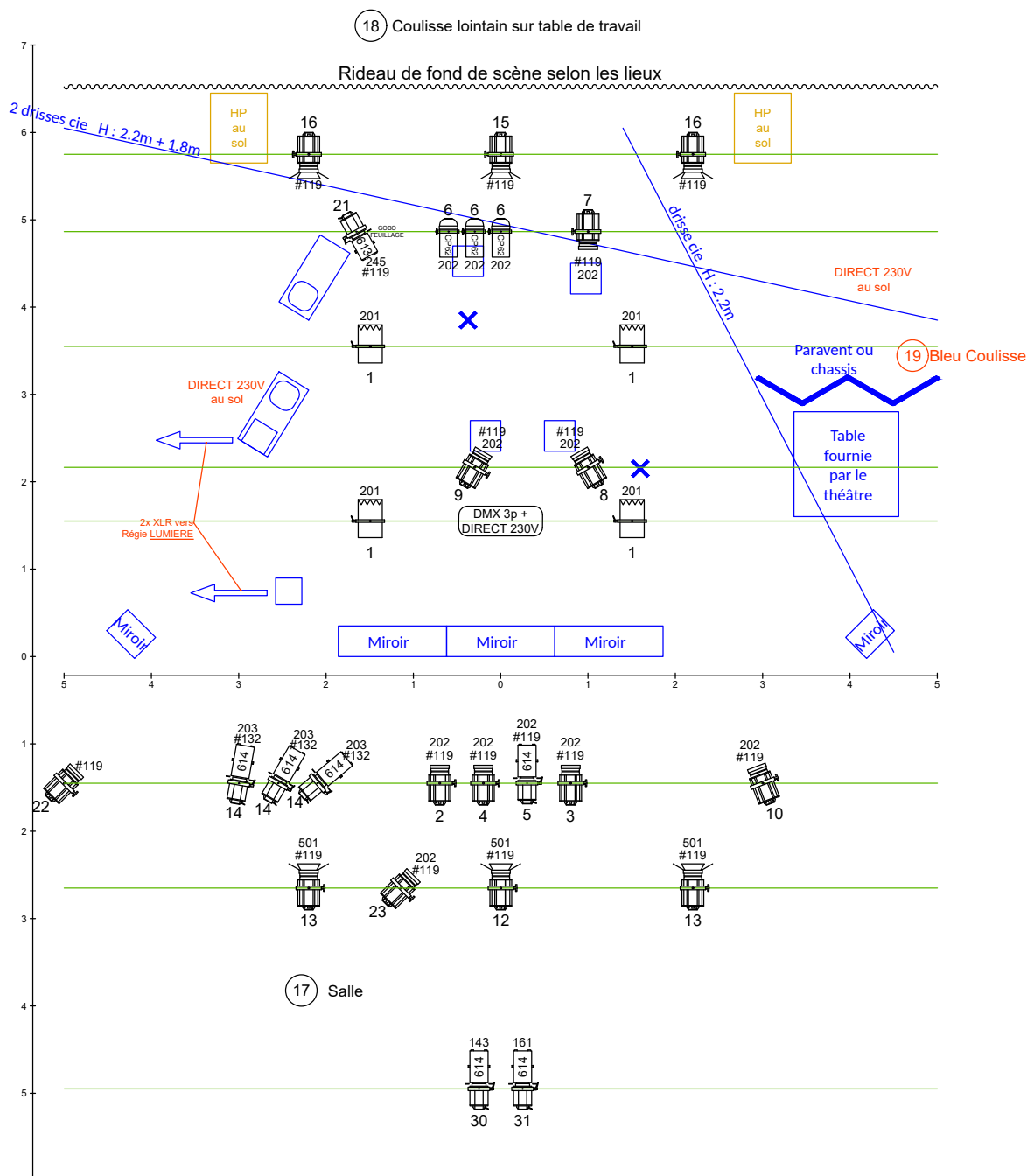
Personnel demandé et planning

Arrivée de l'équipe à J-1 midi, un pré-montage lumière est demandé

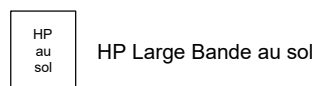
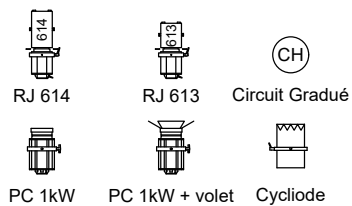
- 1 service de 4h à J-1 après-midi : déchargement, vérification du pré-montage, montage scéno, réglage lumière avec 1 régisseur.se lumière/plateau et un régisseur.se son/plateau
- 1 service de 4h à J matin : finition réglages, mise avec 1 régisseur.se lumière/plateau
- 1 service après-midi : répétition et filage avec 1 régisseur.se lumière/plateau
- Prévoir 2h30 de démontage à l'issue de la représentation pour le démontage, le nettoyage du plateau et le chargement du matériel de la compagnie



Plan de Principe Lumière



Légende



Les Géométries Du Dialogue

Implantation Lumière

Date : 22/09/2022	Dessinateur : Benoit Bregeault	contact : Michaël Philis 06 16 68 59 27 mimiphilis@gmail.com	N° : 1/1	Vue : Masse	Ech. : 1/50e	Format : A3
-------------------	--------------------------------	--	----------	-------------	--------------	-------------